

**Temat:** Wniosek do projektu planu ogólnego gminy w sprawie uwzględnienia wskazanych działek

**Nadawca:** [REDACTED]

**Data:** 20.12.2024, 16:52

**Adresat:** <lobez@lobez.pl>

Szanowni Państwo,

W załączeniu przesyłamy wniosek dotyczący uwzględnienia wskazanych działek ewidencyjnych w projekcie planu ogólnego gminy. Wniosek dotyczy przeznaczenia tych działek na strefę produkcji rolniczej (SR) lub inną strefę uwzględniającą funkcjonalność terenów pod realizację inwestycji w odnawialne źródła energii, w tym farmy wiatrowe i fotowoltaiczne, magazyny energii oraz zaplecze techniczne.

Załączamy również mapę poglądową terenów objętych wnioskiem, celem ułatwienia analizy przestrzennej oraz graficznego przedstawienia proponowanych zmian.

Będziemy wdzięczni za potwierdzenie otrzymania niniejszego wniosku oraz za informacje dotyczące dalszych etapów jego procedowania.

W razie potrzeby uzupełnienia dokumentacji lub udzielenia dodatkowych wyjaśnień pozostajemy do Państwa dyspozycji.

Z poważaniem | Best regards

[REDACTED]

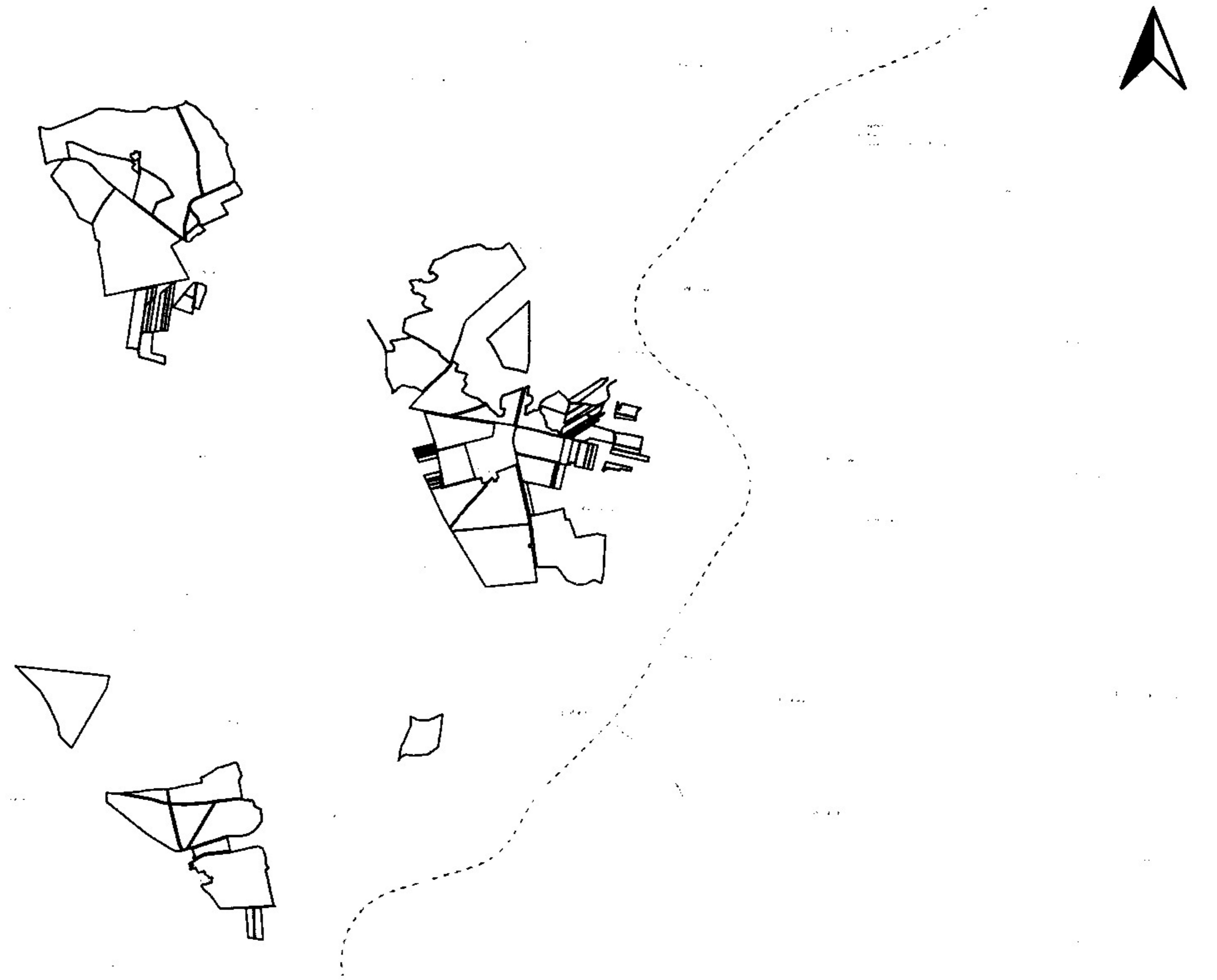
[REDACTED]

[REDACTED]

Załączniki:

|   |        |
|---|--------|
| 2024.12.16 - łobez - Pismo dotyczące aktu planowania przestrzennego - załącznik.BES.pdf | 1,3 MB |
| 2024.12.16 - łobez - Pismo dotyczące aktu planowania przestrzennego.BES.pdf             | 756 KB |

Załącznik - Mapa pogładowa terenów objętych wnioskiem



Legenda:

□ Działki objęte wnioskiem



## Pismo dotyczące aktu planowania przestrzennego

### 1. ORGAN, DO KTÓREGO JEST SKŁADANE PISMO

Nazwa: Burmistrz Miasta Łobez

### 2. RODZAJ PISMA<sup>1)</sup>

- 2.1. wniosek do projektu aktu  2.2. uwaga do konsultowanego projektu aktu<sup>2)</sup>  
 2.3. wniosek o zmianę aktu<sup>3)</sup>  2.4. wniosek o sporządzenie aktu<sup>3)</sup>

### 3. RODZAJ AKTU PLANOWANIA PRZESTRZENNEGO<sup>1)</sup>

- 3.1. plan ogólny gminy  
 3.2. miejscowy plan zagospodarowania przestrzennego, w tym zintegrowany plan inwestycyjny lub miejscowy plan rewitalizacji  
 3.3. uchwała ustalająca zasady i warunki sytuowania obiektów małej architektury, tablic reklamowych i urządzeń reklamowych oraz ogrodzeń, ich gabaryty, standardy jakościowe oraz rodzaje materiałów budowlanych, z jakich mogą być wykonane  
 3.4. audyt krajobrazowy  
 3.5. plan zagospodarowania przestrzennego województwa

### 4. DANE SKŁADAJĄCEGO PISMO<sup>4)</sup>

Adres skrytki ePUAP lub adres do doręczeń elektronicznych<sup>5)</sup>: ---

4.1. Czy składający pismo jest właścicielem lub użytkownikiem wieczystym nieruchomości objętej wnioskiem lub uwagą?

- tak  nie

### 5. ADRES DO KORESPONDENCJI SKŁADAJĄCEGO PISMO<sup>4)</sup>

(Nieobowiązkowo)

Nr lokalu: .....

### 6. DANE PEŁNOMOCNIKA<sup>4)</sup>

(Nieobowiązkowo)

- pełnomocnik  pełnomocnik do doręczeń

Kraj: ..... Województwo: .....

Powiat: ..... Gmina: .....

Ulica: ..... Nr domu: ..... Nr lokalu: .....

Miejscowość: ..... Kod pocztowy: .....

E-mail (w przypadku gdy pełnomocnik posiada adres e-mail): .....

Nr tel. (nieobowiązkowo): .....

Adres skrytki ePUAP lub adres do doręczeń elektronicznych<sup>5)</sup>: .....

### 7. TREŚĆ PISMA

7.1. Treść<sup>6)</sup> W związku z uchwałą NR LXXIV/494/2024 RADY MIEJSKIEJ W ŁOBZIE z dnia 28 lutego 2024r Zwracam się z uprzejmą prośbą o uwzględnienie poniżej wymienionych działek położonych w obrębach Karwowo, Dalno, Zachelmie w planie ogólnym zagospodarowania przestrzennego z przeznaczeniem obszaru wskazanego na załączniku graficznym pod strefę planistyczną SR tj. strefę produkcji rolniczej lub też inną, która w profilu funkcjonalnym uwzględnia teren elektrowni wiatrowej teren elektrowni słonecznej wraz z magazynami energii i zapleczem technicznym (sieciami, urządzeniami i obiektami elektroenergetycznymi):

| Lp. | Obręb      | Nr działki | Teryt              | Powierzchnia [ha] |
|-----|------------|------------|--------------------|-------------------|
| 1   | Zachelmie  | 229        | 321802_5.0010.229  | 81.10             |
| 2   | Dobieszewo | 28         | 321802_5.0011.28   | 7.78              |
| 3   | Dobieszewo | 43/2       | 321802_5.0011.43/2 | 47.53             |
| 4   | Dobieszewo | 45/2       | 321802_5.0011.45/2 | 25.76             |
| 5   | Dobieszewo | 49/6       | 321802_5.0011.49/6 | 9.28              |
| 6   | Dobieszewo | 61/9       | 321802_5.0011.61/9 | 82.78             |
| 7   | Dobieszewo | 61/8       | 321802_5.0011.61/8 | 0.25              |
| 8   | Karwowo    | 52/1       | 321802_5.0001.52/1 | 3.73              |
| 9   | Karwowo    | 51         | 321802_5.0001.51   | 4.40              |
| 10  | Karwowo    | 79/4       | 321802_5.0001.79/4 | 23.33             |
| 11  | Karwowo    | 85         | 321802_5.0001.85   | 57.65             |
| 12  | Karwowo    | 91         | 321802_5.0001.91   | 25.56             |
| 13  | Karwowo    | 79/5       | 321802_5.0001.79/5 | 206.32            |
| 14  | Karwowo    | 66         | 321802_5.0001.66   | 147.43            |
| 15  | Karwowo    | 81         | 321802_5.0001.81   | 52.61             |
| 16  | Karwowo    | 14/1       | 321802_5.0001.14/1 | 3.15              |
| 17  | Karwowo    | 15/1       | 321802_5.0001.15/1 | 1.75              |
| 18  | Karwowo    | 29         | 321802_5.0001.29   | 2.44              |
| 19  | Karwowo    | 30         | 321802_5.0001.30   | 4.65              |
| 20  | Karwowo    | 31         | 321802_5.0001.31   | 5.78              |
| 21  | Dalno      | 38/3       | 321802_5.0009.38/3 | 28.49             |
| 22  | Karwowo    | 26         | 321802_5.0001.26   | 4.27              |
| 23  | Karwowo    | 24         | 321802_5.0001.24   | 3.66              |
| 24  | Karwowo    | 22         | 321802_5.0001.22   | 5.36              |
| 25  | Karwowo    | 17/1       | 321802_5.0001.17/1 | 2.93              |
| 26  | Karwowo    | 1/6        | 321802_5.0001.1/6  | 17.03             |
| 27  | Karwowo    | 16/1       | 321802_5.0001.16/1 | 1.12              |
| 28  | Karwowo    | 1/7        | 321802_5.0001.1/7  | 10.28             |
| 29  | Dobieszewo | 30         | 321802_5.0011.30   | 42.69             |
| 30  | Dobieszewo | 47         | 321802_5.0011.47   | 47.39             |
| 31  | Dobieszewo | 44         | 321802_5.0011.44   | 1.05              |
| 32  | Dobieszewo | 46         | 321802_5.0011.46   | 0.68              |
| 33  | Dobieszewo | 37/1       | 321802_5.0011.37/1 | 5.13              |

| Lp. | Obręb      | Nr działki | Teryt                | Powierzchnia [ha] |
|-----|------------|------------|----------------------|-------------------|
| 34  | Dobieszewo | 38         | 321802_5.0011.38     | 5.90              |
| 35  | Dobieszewo | 62         | 321802_5.0011.62     | 0.30              |
| 36  | Przyborze  | 70/2       | 321802_5.0007.70/2   | 22.86             |
| 37  | Łobżany    | 122        | 321802_5.0008.122    | 4.65              |
| 38  | Prusinowo  | 100/1      | 321802_5.0006.100/1  | 3.24              |
| 39  | Prusinowo  | 100/2      | 321802_5.0006.100/2  | 7.79              |
| 40  | Łobżany    | 52         | 321802_5.0008.52     | 3.61              |
| 41  | Łobżany    | 42/2       | 321802_5.0008.42/2   | 4.24              |
| 42  | Łobżany    | 119/2      | 321802_5.0008.119/2  | 0.26              |
| 43  | Łobżany    | 119/1      | 321802_5.0008.119/1  | 2.98              |
| 44  | Prusinowo  | 100/11     | 321802_5.0006.100/11 | 4.98              |
| 45  | Prusinowo  | 100/6      | 321802_5.0006.100/6  | 1.93              |
| 46  | Poradz     | 181/3      | 321802_5.0004.181/3  | 41.96             |
| 47  | Łobżany    | 50/1       | 321802_5.0008.50/1   | 20.93             |
| 48  | Łobżany    | 42/1       | 321802_5.0008.42/1   | 1.62              |
| 49  | Łobżany    | 13/2       | 321802_5.0008.13/2   | 30.09             |
| 50  | Łobżany    | 18/1       | 321802_5.0008.18/1   | 4.25              |
| 51  | Łobżany    | 19         | 321802_5.0008.19     | 5.34              |
| 52  | Łobżany    | 20/5       | 321802_5.0008.20/5   | 2.72              |
| 53  | Łobżany    | 20/4       | 321802_5.0008.20/4   | 2.71              |
| 54  | Przyborze  | 75/2       | 321802_5.0007.75/2   | 56.71             |
| 55  | Dalno      | 16/11      | 321802_5.0009.16/11  | 26.26             |
| 56  | Prusinowo  | 80         | 321802_5.0006.80     | 4.21              |
| 57  | Przyborze  | 85         | 321802_5.0007.85     | 1.35              |
| 58  | Przyborze  | 86         | 321802_5.0007.86     | 0.71              |
| 59  | Przyborze  | 97         | 321802_5.0007.97     | 0.38              |
| 60  | Przyborze  | 83         | 321802_5.0007.83     | 1.38              |
| 61  | Przyborze  | 84         | 321802_5.0007.84     | 0.95              |
| 62  | Przyborze  | 87         | 321802_5.0007.87     | 0.59              |
| 63  | Przyborze  | 88         | 321802_5.0007.88     | 2.21              |
| 64  | Prusinowo  | 79         | 321802_5.0006.79     | 2.03              |
| 65  | Poradz     | 59/7       | 321802_5.0004.59/7   | 26.50             |
| 66  | Prusinowo  | 74         | 321802_5.0006.74     | 6.16              |
| 67  | Prusinowo  | 62         | 321802_5.0006.62     | 0.63              |
| 68  | Prusinowo  | 92/3       | 321802_5.0006.92/3   | 11.25             |
| 69  | Prusinowo  | 91/2       | 321802_5.0006.91/2   | 2.61              |
| 70  | Prusinowo  | 83         | 321802_5.0006.83     | 3.24              |
| 71  | Prusinowo  | 82         | 321802_5.0006.82     | 7.12              |
| 72  | Dalno      | 22.lut     | 321802_5.0009.22/2   | 87.63             |

| Lp. | Obręb     | Nr działki | Teryt               | Powierzchnia [ha] |
|-----|-----------|------------|---------------------|-------------------|
| 73  | Dalno     | 19/16      | 321802_5.0009.19/16 | 88.04             |
| 74  | Dalno     | 19/14      | 321802_5.0009.19/14 | 66.04             |
| 75  | Dalno     | 14.lut     | 321802_5.0009.14/2  | 30.23             |
| 76  | Przyborze | 93         | 321802_5.0007.93    | 2.00              |
| 77  | Przyborze | 95         | 321802_5.0007.95    | 1.17              |
| 78  | Przyborze | 94         | 321802_5.0007.94    | 0.70              |
| 79  | Przyborze | 96         | 321802_5.0007.96    | 1.12              |
| 80  | Przyborze | 68/2       | 321802_5.0007.68/2  | 37.53             |
| 81  | Przyborze | 73/2       | 321802_5.0007.73/2  | 44.53             |
| 82  | Poradz    | 183/2      | 321802_5.0004.183/2 | 162.39            |

7.2. (Nieobowiązkowo) W przypadku wypełnienia, należy uzupełnić każdą z kolumn tabeli.

Szczegółowe informacje dotyczące treści pisma w odniesieniu do działek ewidencyjnych:

| Lp. | 7.2.1. Nazwa aktu planowania przestrzennego | 7.2.2. Identyfikator działki lub działek ewidencyjnych | 7.2.3. Czy teren objęty pismem obejmuje całość działki lub działek ewidencyjnych <sup>7)</sup> | 7.2.4. Treść <sup>6)</sup> |
|-----|---|--|--|----------------------------|
| 1   | .....                                       | .....  | <input type="checkbox"/> tak<br><input type="checkbox"/> nie                                   | .....                      |

7.3. (Nieobowiązkowo) W przypadku wypełnienia, należy uzupełnić każdą z kolumn tabeli.

Szczegółowe informacje dotyczące działek ewidencyjnych oraz niektórych parametrów – w przypadku zaznaczenia w pkt 2: wniosku do projektu aktu (pkt 2.1), uwagi do konsultowanego projektu aktu (pkt 2.2) lub wniosku o zmianę aktu (pkt 2.3) oraz w pkt 3: planu ogólnego gminy (pkt 3.1) lub miejscowego planu zagospodarowania przestrzennego, w tym zintegrowanego planu inwestycyjnego lub miejscowego planu rewitalizacji (pkt 3.2):

| Lp. | 7.3.1. Nazwa planu ogólnego gminy lub miejscowego planu zagospodarowania przestrzennego | 7.3.2. Identyfikator działki lub działek ewidencyjnych | 7.3.3. Czy teren objęty pismem obejmuje całość działki lub działek ewidencyjnych <sup>7)</sup> | 7.3.4. Nazwa lub nazwy klasy przeznaczenia terenu (albo symbol lub symbole klasy przeznaczenia terenu) <sup>8)</sup> | 7.3.5. Maksymalny udział powierzchni zabudowy [%] | 7.3.6. Maksymalna wysokość zabudowy [m] | 7.3.7. Minimalny udział powierzchni biologicznie czynnej [%] |
|-----|---|--|--|--|---|---|--|
| 1   | .....   | .....  | <input type="checkbox"/> tak<br><input type="checkbox"/> nie                                   | .....  | .....   | .....                                   | .....  |

## 8. OŚWIADCZENIE W SPRAWIE KORESPONDENCJI ELEKTRONICZNEJ

Wyrażam zgodę       Nie wyrażam zgody

na doręczanie korespondencji w niniejszej sprawie za pomocą środków komunikacji elektronicznej w rozumieniu art. 2 pkt 5 ustawy z dnia 18 lipca 2002 r. o świadczeniu usług drogą elektroniczną (Dz. U. z 2020 r. poz. 344).

## 9. ZAŁĄCZNIKI

- Pełnomocnictwo do reprezentowania składającego pismo lub pełnomocnictwo do doręczeń (zgodnie z ustawą z dnia 16 listopada 2006 r. o opłacie skarbowej (Dz. U. z 2023 r. poz. 2111)) – jeżeli składający pismo działa przez pełnomocnika.
- Potwierdzenie uiszczenia opłaty skarbowej od pełnomocnictwa – jeżeli obowiązek uiszczenia takiej opłaty wynika z ustawy z dnia

16 listopada 2006 r. o opłacie skarbowej.

- (Nieobowiązkowo). Określenie granic terenu w formie graficznej w przypadku wskazania terenu objętego pismem jako części działki ewidencyjnej lub działek ewidencyjnych.
- (Nieobowiązkowo). Inne załączniki – w przypadku zaznaczenia pola należy podać nazwy załączników.<sup>9)</sup>  
Mapa poglądowa terenów objętych wnioskiem

## 10. PODPIS SKŁADAJĄCEGO PISMO (PEŁNOMOCNIKA) I DATA PODPISU

Podpis powinien być czytelny. Podpis i datę podpisu umieszcza się w przypadku składania pisma w postaci papierowej.

Podpis: ..... Podpisane elektronicznie przez [REDAKTED] ..... Data: .....  
(Certyfikat kwalifikowany) w dniu 2024-12-20.

<sup>1)</sup> Można zaznaczyć więcej niż jedno pole. W ramach jednego pisma można wybrać tylko te akty, w przypadku których pismo będzie wysyłane do tego samego organu wskazanego w pkt 1. W przypadku gdy treść wniosku lub uwagi związana jest z dokumentem powiązany z aktem planowania przestrzennego (np. sporządzanej w toku procedowania aktu, w ramach strategicznej oceny oddziaływania na środowisko, prognozy oddziaływania na środowisko), należy w pkt 3 wybrać rodzaj aktu planowania przestrzennego, którego ten dokument dotyczy, po czym wprowadzić treść wniosku lub uwagi w pkt 7.1 lub 7.2.

<sup>2)</sup> Nie dotyczy planu zagospodarowania przestrzennego województwa.

<sup>3)</sup> Nie dotyczy planu zagospodarowania przestrzennego województwa i audytu krajobrazowego.

<sup>4)</sup> W pkt 4 należy podać adres zamieszkania albo siedziby składającego pismo. W przypadku wypełnienia pkt 5 podaje się adres do korespondencji składającego pismo, jeżeli jest inny niż adres podany w pkt 4. W przypadku wypełnienia pkt 6 podaje się adres zamieszkania albo siedziby pełnomocnika. W przypadku większej liczby składających pismo lub pełnomocników dane kolejnych składających pismo lub pełnomocników dodaje się w formularzu albo zamieszcza na osobnych stronach i dołącza do formularza.

<sup>5)</sup> Adres skrytki ePUAP lub adres do doręczeń elektronicznych wskazuje się w przypadku wyrażenia zgody na doręczanie korespondencji za pomocą środków komunikacji elektronicznej, z zastrzeżeniem przypadków, w których organ, zgodnie z przepisami ustawy z dnia 18 listopada 2020 r. o doręczeniach elektronicznych (Dz. U. z 2023 r. poz. 285, z późn. zm.), ma obowiązek doręczenia korespondencji na adres do doręczeń elektronicznych.

<sup>6)</sup> Maksymalna liczba znaków w pkt 7.1. wynosi 1000, natomiast w przypadku pkt 7.2.4. wartość ta odnosi się do pojedynczego wiersza. W przypadku potrzeby dodatkowego uzasadnienia, które wykracza poza wskazany limit znaków, uzasadnienie zamieszcza się na osobnych stronach i dołącza do formularza. W przypadku większej liczby wierszy w pkt 7.2.4. kolejne wiersze dodaje się w formularzu albo zamieszcza na osobnych stronach i dołącza do formularza.

<sup>7)</sup> W przypadku zaznaczenia pola „nie” (wskazania terenu objętego pismem jako części działki ewidencyjnej lub działek ewidencyjnych) można dodać załącznik z określeniem granic terenu w formie graficznej.

<sup>8)</sup> Podaje się nazwę lub symbol klasy przeznaczenia terenu zgodnie ze standardami określonymi w przepisach wykonawczych wydanych na podstawie art. 16 ust. 2 ustawy z dnia 27 marca 2003 r. o planowaniu i zagospodarowaniu przestrzennym (Dz. U. z 2023 r. poz. 977, z późn. zm.).

<sup>9)</sup> W przypadku dołączenia do pisma załączników zawierających dane osobowe, inne niż wymienione w pkt 4, 5 i 6, załączniki te należy zanonimizować, tj. ukryć dane osobowe.